



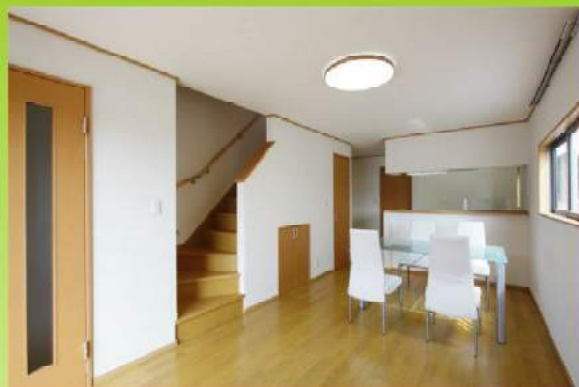
こんな
ご相談

- 三人家族の住まい、住宅にそんなにお金をかけたくない…
- 土地の間口が4.5mしかない建てるのは無理かな…

スリムステージ Slim Stage



●外観写真



●LDK写真



●テラス付洋室写真



●ロフト付洋室写真



- 狭小間口(5m程度)の土地での対応可能!!
(変形地でも対応できます。)
- 間取りはフリープラン可能!!
(土地に合わせプランニングします。)
- パネル工法により工期短縮可能!!
(ローコスト住宅が可能になりました。)
- ISO9001による高度な品質管理が可能!!
(安心・安全にご利用いただけます。)
- 太陽光発電・IHなどの省エネ対応可能!!
- 10年保証付住宅です!!
(保険会社による厳密な品質チェック有)

私達は小さな土地に大きな満足を提案します。

スリムステージ Slim Stageの特徴

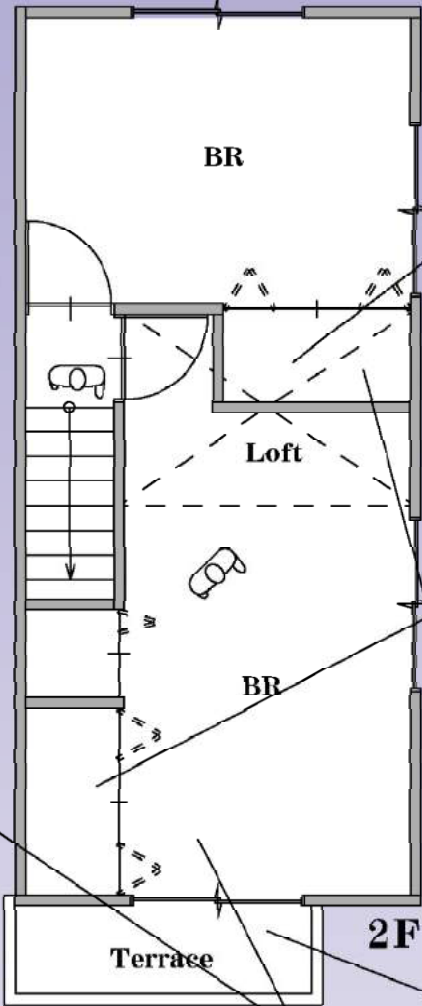
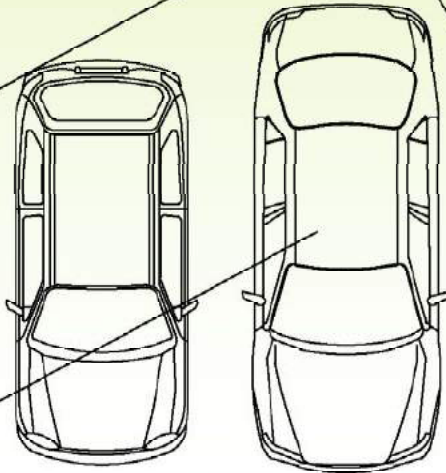
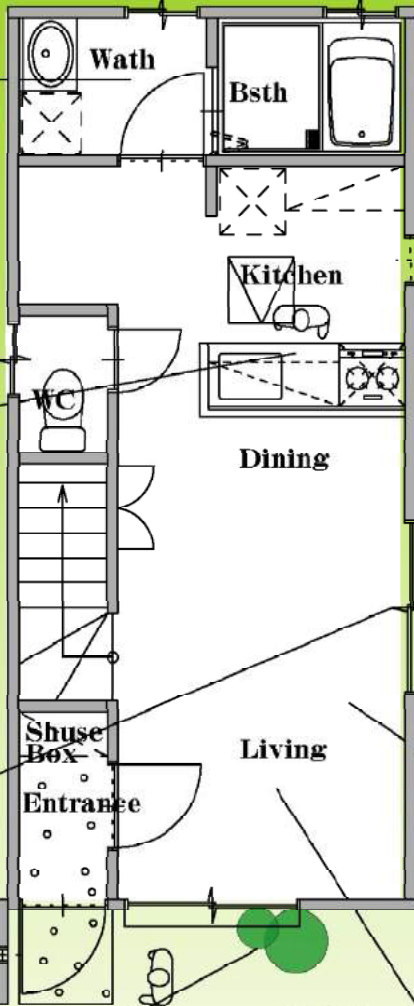
サニタリースペースは使いやすくシンプルデザイン

キッチンは家族の会話を重視した対面式を採用

リビングは2方向にある大きな窓により多くの採光・通気を取り込み可

ガーデニング・家庭菜園もできる専用庭

狭い土地でも車を2台広々と駐車可



天井勾配を利用した上部ロフトにより広い空間を確保

各洋室の2室に収納スペース確保

必要最低限の物干しスペースは確保

LDKは12.5帖
家族との和気あいあい快適空間

各室の建具はすべてバリアフリーの対応型

(南玄関)

2LDK(プラン例)

■建築概要

1F 床面積...29.70㎡

2F 床面積...29.70㎡

総床床面積...59.40㎡(18坪)

私達は小さな土地に大きな満足を提案します。

New Life New Home

ヒキマン