

ほ ど よ い ふ た り の 家
エコ 安心 健康

はなれのある暮らし・3人家族向け住宅

ちいさな家族の新しい暮らしを提案します



Simple Stage



MR
MINORI
実年の生活

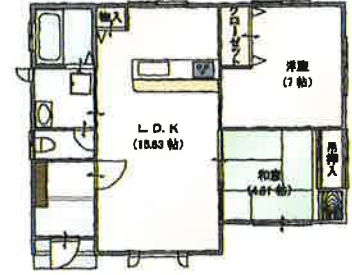


HAND
Natural Design
2人の家



『はなれ』のある暮らしを提案

親世帯、子世帯がそれぞれのライフサイクルや価値観を変えずに暮らせることが幸せだと考えます。「はなれ」は程よい距離感を保って、それぞれの暮らしを尊重しつつも、仲良く暮らせる、新しい同居スタイルを実現します。棟違い屋根が特徴です。



シンプルステージ平屋建19坪タイプ



リビング

外からの採光をできるだけ取り入れるため、サッシを大きくしました。



ダイニング キッチン

家族の会話を大切にするため対面式キッチンを採用しました。

洋室

落ち着いた空間を演出するために、壁面一面にライントロス貼でアクセントをつけました。



玄関前

まるで平屋建てとは思えない外観デザインを採用しました。



傾斜天井

室内空間をできるだけ広く有効に活用するために傾斜天井を採用しました。



和室

来客を迎える大事な部屋です。※洋室にも変更可能です。また、床の間、吊押し入れ採用しました。

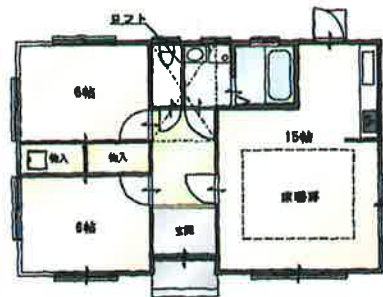


『エコな暮らし』を提案

同居はせずお互いのプライバシーは確保したい。一世帯小家族が近くに住んでお互い助け合う事が本当のエコな暮らしです。

HAND平屋建
16.5坪タイプ

子世帯
なら



- 共働きなので子どもの世話をしてほしい…。
- 親世帯から経済的援助があれば…。

でも同居はしたくない。



ダイニング 家族のコミュニケーションを大切にする場です。



リビング 家族がくつろげる場です。

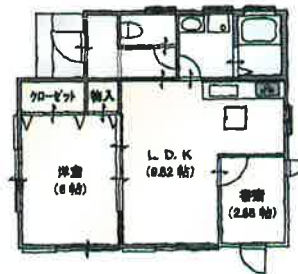


『ほどよさ』を提案

夢が広がりすぎて必要以上に建築コストをかけてしまって月1回の外食が出来ないような事があってはならないと思います。

MR平屋建
13坪タイプ

親世帯
なら



- お孫さんとのほどよいコミュニケーションをとりたい。
- 老後に備え子世帯が近くにいれば安心。

でも同居はしたくない。



ダイニング

隣の洋室との開口部を大きく取ることによって採光・通気に優れます。



洋室

小住宅の限られたスペースも無駄なく収納として活用できます。

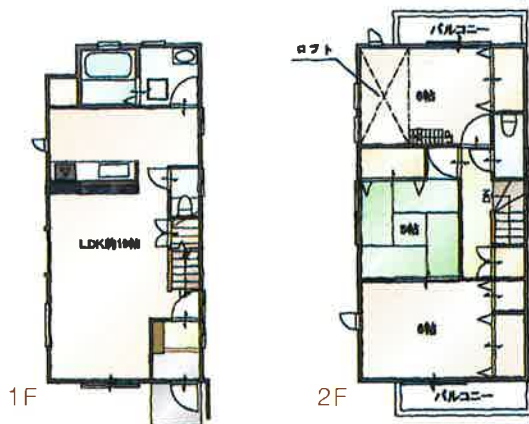
スリムステージ
Slim Stage J



スリムステージ26坪タイプ

『別棟同居』の提案 狭小地なら2階建てタイプ

ヒノキブンが得意とする母屋に接続することも可能です。片流れ屋根が特徴でモダンなデザインを提案します。



ダイニングキッチン

家族の会話を大切にするため対面式キッチンを採用しました。



リフォーム館 (外観)

スリムステージに接続されているリフォーム館です。商品名は趣味の部屋です。健康素材を取り入れています。お子様の勉強部屋、夫婦の趣味の部屋としても活用できます。



リビング

外からの採光をできるだけ多く取り入れ、家族の会話に温かみを与えてくれます。壁面には、調湿効果のあるエコカラットを採用しました。



リフォーム館 (内観)

内装には無垢材・健康素材(エコカラット・エッグウォール・漆喰塗装)を多用し、健康住宅商品が展示されています。



洋室

落ち着いた空間を演出するために、壁面一面に木目調クロス貼でアクセントをつけました。



和室

来客を迎える大事な部屋です。※洋室にも変更可能です。



ロフト

ロフトを標準装備しています。収納・ベット等多目的機能を持っています。

●掲載写真にはオプションが含まれている場合があります。又、商品の色は印刷の性質上、実際と多少異なる場合があります。詳しくはお尋ね下さい。●改良の為、予告なしに仕様を変更することがあります。



■販売店

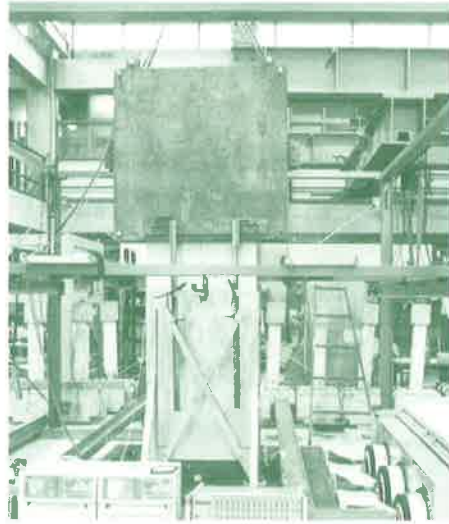
本社 / 〒451-0064 名古屋市西区名西一丁目16番10号
TEL (052) 521-8551(代) FAX (052) 524-1240
三重支店 / 〒511-0263 三重県いなべ市大安町丹生川以下1919
TEL (0594) 78-0480 FAX (0594) 78-2149
[U R L] <http://www.hinokibun.co.jp>
[E-mail] info@hinokibun.co.jp



先端技術と機能的システムから生まれる、 ヒノキブンの安心住宅。

地震に強い耐震ハイブリット工法《国土交通省大臣認定》取得。

名古屋大学・中部大学にて実験を実施



日本の住まいに欠かせない
耐震性も抜群

最近、特に問題となっている地震にも、ヒノキブンは独自の安全基準を設けています。新工法による強度は、この基準をクリア。しっかりと計算されたトップレベルです。



パネルの芯材・床材にLVLウッドを使用。

Point-1 高品質

一般の木材に比べて反り、狂い、ねじれが極めて少なく精度の高い材料です。

Point-2 乾燥材

木材の欠点は「やせる」「腐る」といことです。「やせる」ということは、木に多くの水分を含んでいるためです。

LVLウッドは乾燥材を使用することにより、「やせ」を防ぐとともに木材の性質である反り、木口割れ、狂いを大きく低減させます。ヒノキブンは精度の高い木材で「見えない安心」をお届けします。



厚物構造用合板(スーパー剛床)のメリット

- 地震に強い
 - クレームの軽減
 - 断熱・防音効果の向上
- 床鳴り、きしみの発生が少ない。

従来の根太工法

スーパー剛床工法(フロアー)

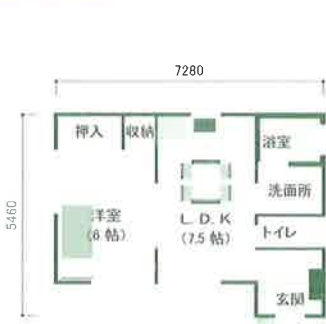


ライフスタイルに合わせて間取り、プランは自由に変えられます。

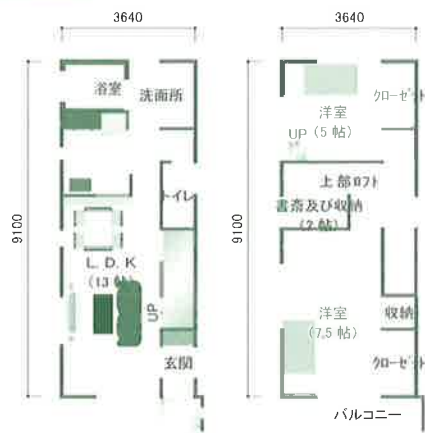
平屋プラン

2階建プラン

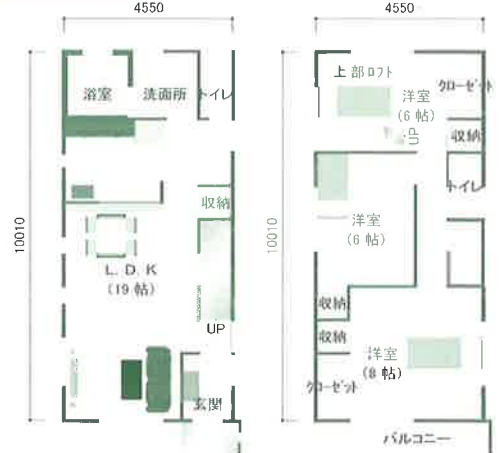
10.5坪



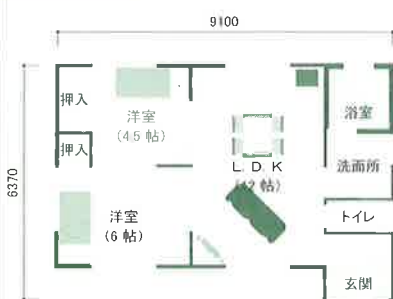
20坪



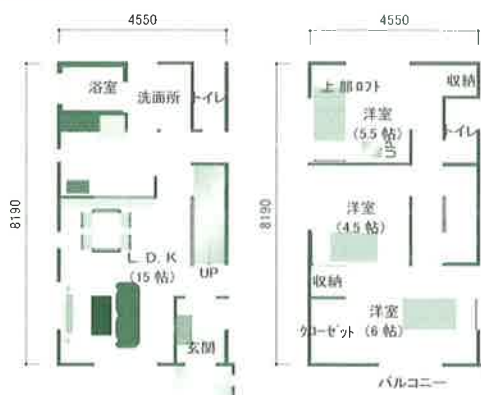
27.5坪



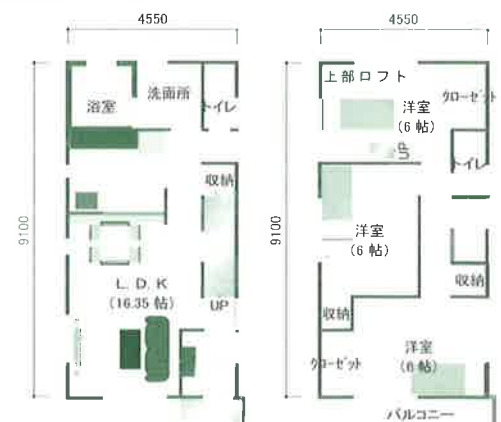
15.5坪



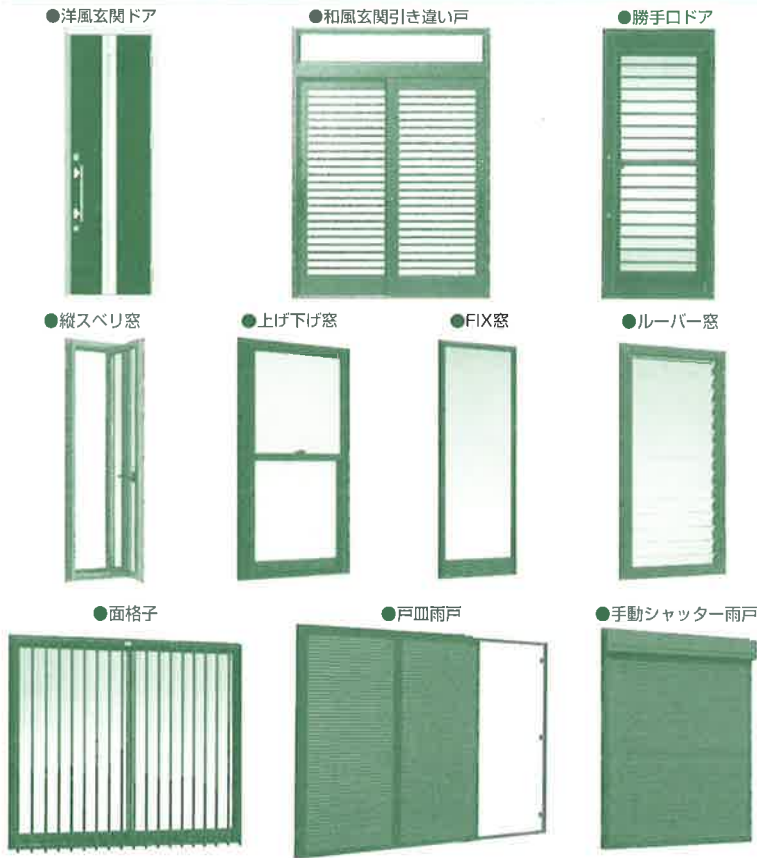
22.5坪



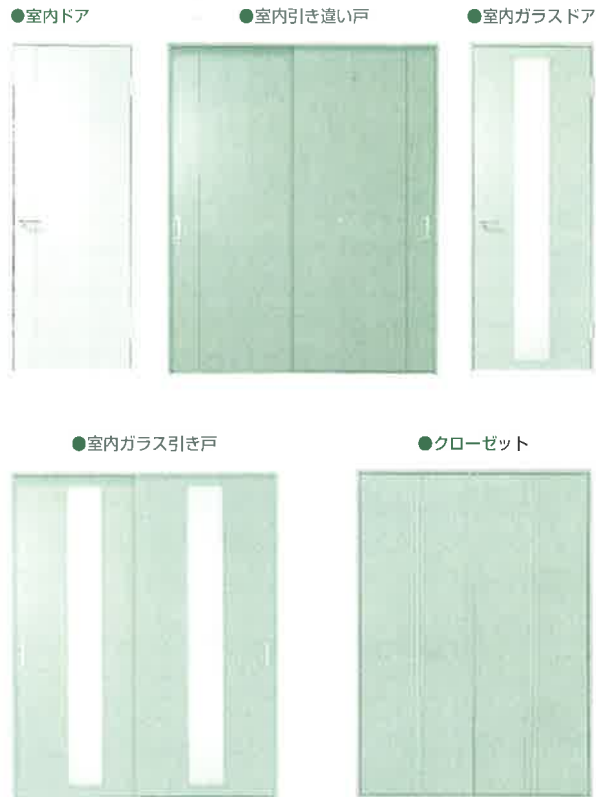
25坪



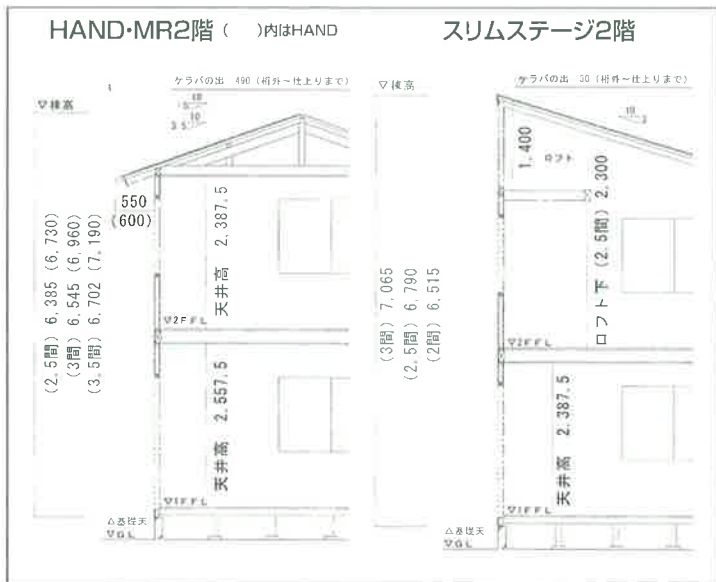
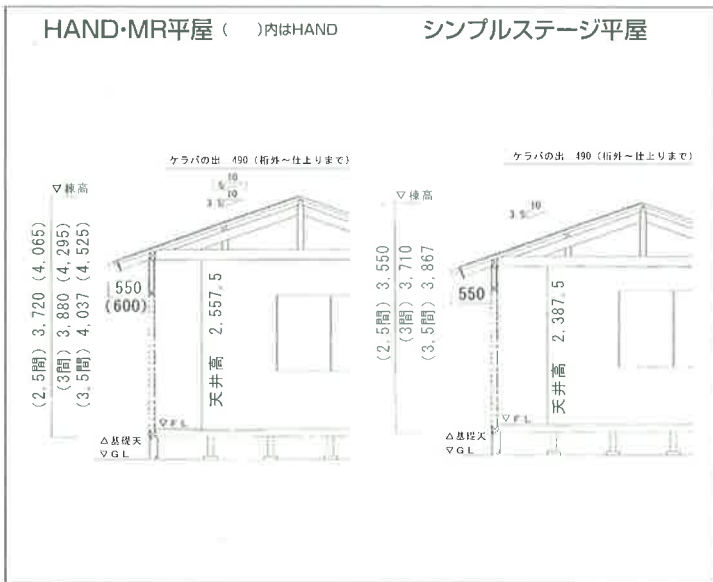
外部 サッシ



内部 建具



建物 断面図



●みのり (MR) ハンド (HAND) スリムステージ標準仕様

基礎	外周、内周=布基礎鉄筋入、基礎幅120 地盤調査に応じて基礎補強とする
外壁	国土交通省大臣認定木質パネル 防水シート+サイディング14mm釘打ち工法 断熱材入り(グラスウール) パネル厚100mm
軒裏	ケイカル板 塗装品
屋根	みのり(MR) 切妻、寄棟カラーベスト黒 破風、鼻隠し 杉板金巻き 屋根勾配3.5寸 断熱材(グラスウール)
	ハンド (HAND) 切妻、寄棟カラーベスト黒 破風、鼻隠し 窯業系不燃材 屋根勾配5寸 断熱材(グラスウール)
	スリムステージ シンプルステージ カラーベスト黒 破風、鼻隠し 窯業系不燃材 傾斜天井部=断熱材入屋根パネル
外部 サッシ	玄関:アルミサッシ 窓:アルミサッシ ステン色、ブラウン色 2色より選択
雨樋	縦=丸 樋=角樋

	床	壁	天井	備考
玄関	モルタル金ゴテ	外壁 合板5.5mm+P.B9.5mm+クロス 間仕切 合板5.5mm+クロス	P.B9.5mm+クロス	玄関底、ロフト(OP)、クロス(SP)
ホール	合板フローア	↑	↑	
洋室	合板フローア	↑	↑	
和室	畳	↑	杉柵目透し天井 又はP.B9.5mm+クロス	
LDK	合板フローア	↑	P.B9.5mm+クロス 不燃テックスもあります(OP)	流し台(OP)、ガス台(OP)、 吊戸棚(OP)、換気扇(OP)
洗面・脱衣	合板フローア	↑	P.B9.5mm+クロス	洗面化粧台(OP)
押入	合板	合板		棚板中段1段付(合板) 天袋(OP)
クローゼット	合板フローア	外壁 合板5.5mm+P.B9.5mm+クロス 間仕切 合板5.5mm+クロス	P.B9.5mm+クロス	パイプ付、棚(OP)
トイレ	合板フローア	↑	↑	便器(OP)
ロフト	合板フローア	↑	シナ合板	

別途工事 屋内外電気工事、屋内外給排水工事、ガス工事、照明器具、網戸、等

●確認申請手数料、運賃及び諸経費は別途申し受けます。●印はHANDタイプです。●改良の為、予告なしに仕様を変更することがあります。